



### APARTAMENTO A - PISO 0

TIPOLOGIA T2

ÁREA DE CONSTRUÇÃO: 79,27m<sup>2</sup>

ÁREAS ÚTEIS:

- 01. CIRCULAÇÃO - 04,75m<sup>2</sup>
- 02. QUARTO 01 - 07,42m<sup>2</sup>
- 03. ARRECADADAÇÃO - 01,25m<sup>2</sup>
- 04. SALA - 24,20m<sup>2</sup>
- 05. KITCHNETTE - 05,23m<sup>2</sup>
- 06. CIRCULAÇÃO - 01,93m<sup>2</sup>
- 07. INSTALAÇÃO SANITÁRIA - 03,66m<sup>2</sup>
- 08. QUARTO 02 - 12,26m<sup>2</sup>
- 09. PÁTIO - 16,56m<sup>2</sup>

**GV+ARQUITECTOS**

PORTUGAL  
Av. da República 49, 4º andar, 1050-188 Lisboa +351 217 940 819 // +351 933 300 789  
ANGOLA  
C Condomínio Mirantes de Talatona, A16/17, Luanda +244 213 717 000 // +244 925 154 242  
[www.gv-arquitectos.com](http://www.gv-arquitectos.com) | [geral@gv-arquitectos.com](mailto:geral@gv-arquitectos.com)

cliente DESTAQUE FINAL LDA	projecto COELHO DA ROCHA 80	localização CAMPO DE OURIQUE	desenho nº <b>01</b>
código do projecto GVPT5400	disciplina ARQUITECTURA	fase COMERCIAL	revisão R.0.0
designação PLANTAS COMERCIAIS PLANTA DO PISO 0	escala s/ escala	data da emissão 01/10/2021	data da revisão 01/10/2021



## APARTAMENTO B - PISO 1

TIPOLOGIA T2

ÁREA DE CONSTRUÇÃO: 86,78m<sup>2</sup>

ÁREAS ÚTEIS:

- 01. CIRCULAÇÃO - 04,75m<sup>2</sup>
- 02. QUARTO 01 - 08,84m<sup>2</sup>
- 03. INSTALAÇÃO SANITÁRIA - 04,35m<sup>2</sup>
- 04. ARRECADAÇÃO - 01,25m<sup>2</sup>
- 05. SALA - 24,20m<sup>2</sup>
- 06. KITCHNETTE - 05,93m<sup>2</sup>
- 07. CIRCULAÇÃO - 01,93m<sup>2</sup>
- 08. INSTALAÇÃO SANITÁRIA - 03,66m<sup>2</sup>
- 09. QUARTO - 12,25m<sup>2</sup>

**GV+ARQUITECTOS**

PORTUGAL  
Av. da República 49, 4º andar, 1050-188 Lisboa +351 217 940 819 // +351 933 300 789  
ANGOLA  
C Condomínio Mirantes de Talatona, A16/17, Luanda +244 213 717 000 // +244 925 154 242  
[www.gv-arquitectos.com](http://www.gv-arquitectos.com) | [geral@gv-arquitectos.com](mailto:geral@gv-arquitectos.com)

cliente DESTAQUE FINAL LDA	projecto COELHO DA ROCHA 80	localização CAMPO DE OURIQUE	desenho nº <b>02</b>
código do projecto GVPT5400	disciplina ARQUITECTURA	fase COMERCIAL	revisão R.0.0
designação PLANTAS COMERCIAIS PLANTA DO PISO 1	escala s/ escala	data da emissão 01/10/2021	data da revisão 01/10/2021



## APARTAMENTO C - PISO 2

TIPOLOGIA T2

ÁREA DE CONSTRUÇÃO: 86,80m<sup>2</sup>

ÁREAS ÚTEIS:

- 01. CIRCULAÇÃO - 04,79m<sup>2</sup>
- 02. QUARTO 01 - 08,87m<sup>2</sup>
- 03. INSTALAÇÃO SANITÁRIA - 04,01m<sup>2</sup>
- 04. ARRECADAÇÃO - 01,25m<sup>2</sup>
- 05. SALA - 24,10m<sup>2</sup>
- 06. KITCHNETTE - 06,05m<sup>2</sup>
- 07. CIRCULAÇÃO - 01,93m<sup>2</sup>
- 08. INSTALAÇÃO SANITÁRIA - 03,74m<sup>2</sup>
- 09. QUARTO - 12,82m<sup>2</sup>

**GV+ARQUITECTOS**

PORTUGAL  
Av. da República 49, 4º andar, 1050-188 Lisboa +351 217 940 819 // +351 933 300 789  
ANGOLA  
C Condomínio Mirantes de Talatona, A16/17, Luanda +244 213 717 000 // +244 925 154 242  
[www.gv-arquitectos.com](http://www.gv-arquitectos.com) | [geral@gv-arquitectos.com](mailto:geral@gv-arquitectos.com)

cliente DESTAQUE FINAL LDA	projecto COELHO DA ROCHA 80	localização CAMPO DE OURIQUE	desenho nº <b>03</b>
código do projecto GVPT5400	disciplina ARQUITECTURA	fase COMERCIAL	revisão R.0.0
designação PLANTAS COMERCIAIS PLANTA DO PISO 2	escala s/ escala data da emissão 01/10/2021	data da revisão 01/10/2021	



**APARTAMENTO D - PISO 3 + PISO 4**

TIPOLOGIA T3 DUPLEX

ÁREA DE CONSTRUÇÃO: 94,95+57,46= 152,41m<sup>2</sup>

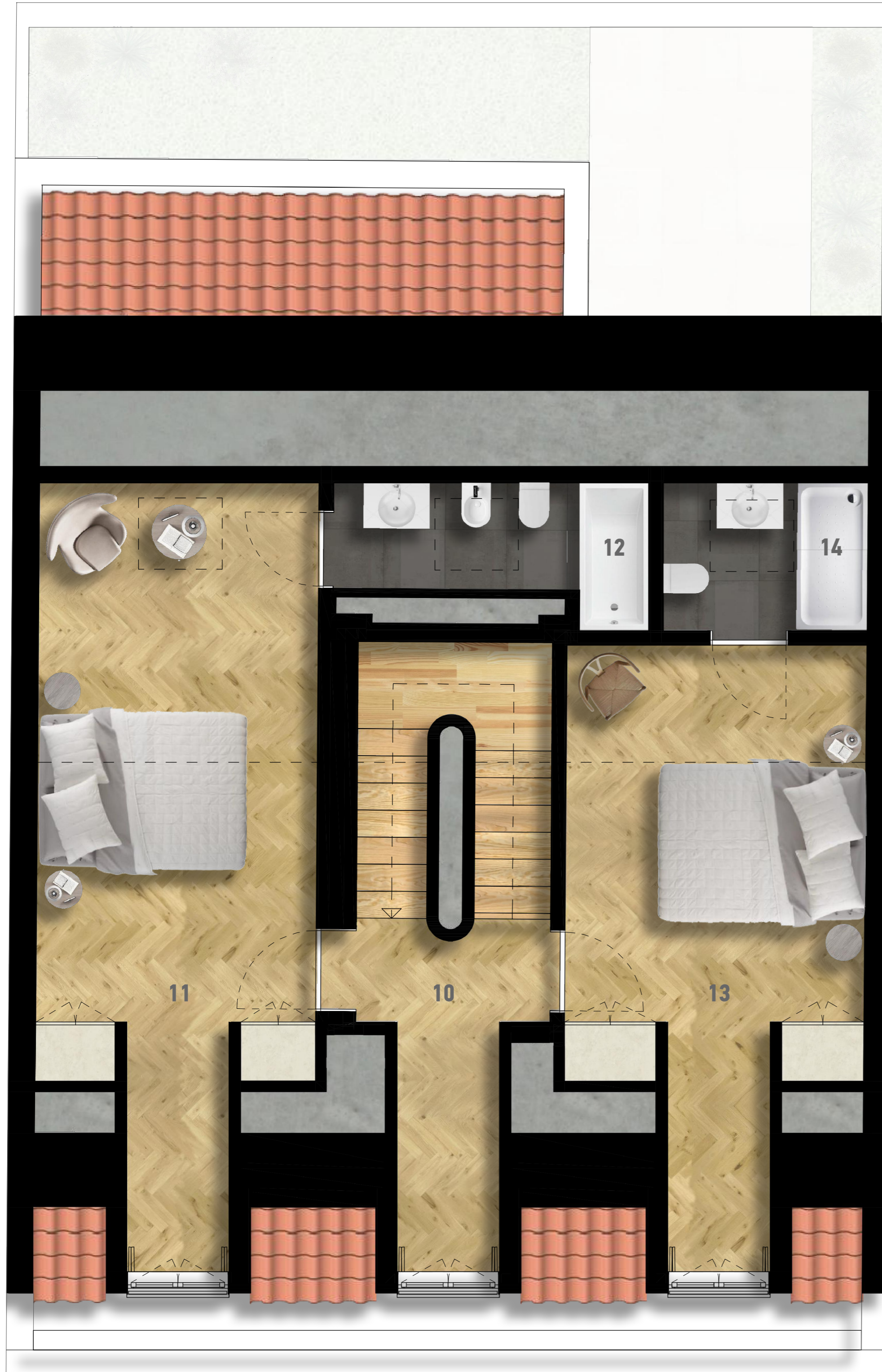
ÁREAS ÚTEIS:

- 01. CIRCULAÇÃO - 04,79m<sup>2</sup>
- 02. QUARTO 01 - 08,87m<sup>2</sup>
- 03. INSTALAÇÃO SANITÁRIA - 02,94m<sup>2</sup>
- 04. ARRECADAÇÃO - 01,25m<sup>2</sup>
- 05. SALA DE ESTAR - 21,41m<sup>2</sup>
- 06. SALA DE REFEIÇÕES - 19,86m<sup>2</sup>
- 07. COZINHA - 08,63m<sup>2</sup>
- 08. I.S. SOCIAL - 01,57m<sup>2</sup>
- 09. ESCADAS - 07,63m<sup>2</sup>

**GV+ARQUITECTOS**

PORTUGAL  
Av. da República 49, 4º andar, 1050-188 Lisboa +351 217 940 819 // +351 933 300 789  
ANGOLA  
C Condomínio Mirantes de Talatona, A16/17, Luanda +244 213 717 000 // +244 925 154 242  
[www.gv-arquitectos.com](http://www.gv-arquitectos.com) | [geral@gv-arquitectos.com](mailto:geral@gv-arquitectos.com)

cliente DESTAQUE FINAL LDA	projecto COELHO DA ROCHA 80	localização CAMPO DE OURIQUE	desenho nº <b>04</b>
código do projecto GVPT5400	disciplina ARQUITECTURA	fase COMERCIAL	revisão R.0.0
designação PLANTAS COMERCIAIS PLANTA DO PISO 3	escala s/ escala	data da emissão 01/10/2021	data da revisão 01/10/2021



**APARTAMENTO D - PISO 3 + PISO 4**

TIPOLOGIA T3 DUPLEX

ÁREA DE CONSTRUÇÃO: 94,95+57,46= 152,41m<sup>2</sup>

ÁREAS ÚTEIS:

10. CIRCULAÇÃO - 04,62m<sup>2</sup>

11. QUARTO 01 - 18,82m<sup>2</sup>

12. INSTALAÇÃO SANITÁRIA - 03,75m<sup>2</sup>

13. QUARTO 02 - 14,30m<sup>2</sup>

14. INSTALAÇÃO SANITÁRIA - 03,11m<sup>2</sup>

**GV+ARQUITECTOS**

PORTUGAL  
Av. da República 49, 4º andar, 1050-188 Lisboa +351 217 940 819 // +351 933 300 789  
ANGOLA  
C Condomínio Mirantes de Talatona, A16/17, Luanda +244 213 717 000 // +244 925 154 242  
[www.gv-arquitectos.com](http://www.gv-arquitectos.com) | [geral@gv-arquitectos.com](mailto:geral@gv-arquitectos.com)

cliente DESTAQUE FINAL LDA	projecto COELHO DA ROCHA 80	localização CAMPO DE OURIQUE	desenho nº <b>05</b>
código do projecto GVPT5400	disciplina ARQUITECTURA	fase COMERCIAL	revisão R.0.0
designação PLANTAS COMERCIAIS PLANTA DO PISO 4	escala s/ escala	data da emissão 01/10/2021	data da revisão 01/10/2021